

進化する Portal

Pevo

IBM Lotus Notes/Domino 8.5 対応



「使いやすい」を求める方に。

Pevo は、業務に必要な Web コンテンツを集約する「企業情報ポータル」を実現しました。

ユーザーやグループの権限に合わせた画面構成や、ワークフロー情報などを集約可能なポータルサイトを、直ぐに構築できます。

また、iPad、スマートフォンを活用したノマドワーキング・ツールとしても活用できる簡単で高機能なポータルです。

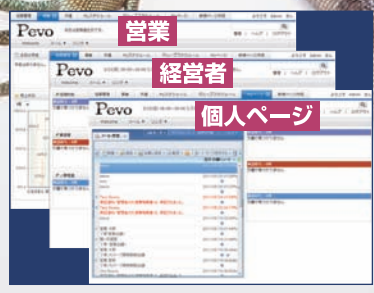
TANAKA

自由自在にページ編集が可能！ 進化し続けるポータルシステム。



権限による画面構成

ログインユーザーの権限によるページの表示制御や、ページの公開範囲を設定して個人用のページを作成することも可能です。個人が必要なポートレットを自由に配置できます。



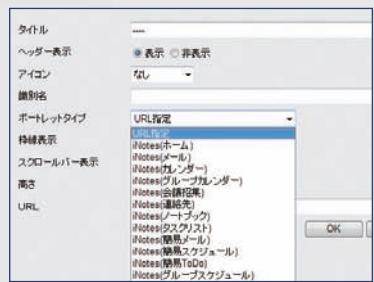
ポートレットエリアの編集・管理

簡単なプロパティ設定で行えます。ポートレットはドラッグ＆ドロップで移動できます。



連携ポートレット

Lotus iNotes メニューが標準対応。カスタマイズにより追加可能です。
(iNotes メニューは xPages を採用しています。)



スマートフォン対応

iPhone, Android に対応したポータルを用意。

オプション ポートレット

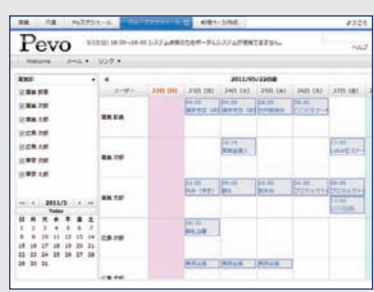
掲示板

xPages で作成した、2パターンの掲示板を用意しました。スマートフォンからの利用も可能です。



グループスケジュール

iNotesスケジュールをDXIに対応した所属ごとに表示できます。



総二郎*1 連携

ステータス、申請書作成メニュー、承認待ち一覧を表示できます。
*1 総二郎はパナソニック電工ネットワークソリューションズ社製のワークフローパッケージです。総二郎ライセンスは別途必要です。



動作環境

サーバー	Lotus Notes/Domino 8.0/8.5 以上 (xPages ポートレットを使用する場合は 8.5.2 以上が必要です。)
クライアント	ブラウザ : Internet Explorer 7/8 Safari 5.0 以上 Mozilla Firefox 4.0 以上 ※ ページ編集機能、管理者機能に、Internet Explorer 7.0 以上が必要です。 ※ 初期設定時に Notes クライアントソフトが必要です。

[お問い合わせ先]

TANAKA 田中電機工業株式会社
コンピュータ事業部

〒732-0802 広島市南区大州 1-5-24

☎ 082-282-5550 ✉ info_5g@tanaka-elec.co.jp

http://www.tanaka-elec.co.jp/pevo/

本カタログ中の会社名、製品名は、それぞれの会社の商標または登録商標です。製品の仕様や外観は改良のため予告なく変更することがあります。